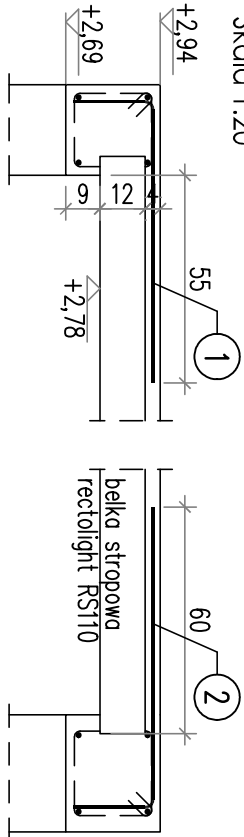


POZ. 1.1.5 (wykonać x 9)

Belka RS110

Skala 1:20

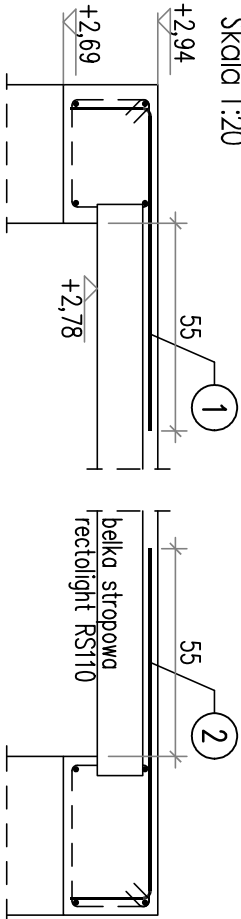


| | |
|-------------------------|------|
| Nr1 Ø8 A-IIIIN 1.1.5 75 | |
| L= 96 szt.1 | B 27 |
| Nr2 Ø8 A-IIIIN 1.1.5 80 | |
| L= 101 szt.1 | B 27 |

POZ. 1.1.6 (wykonać x 8)

Belka RS110

Skala 1:20

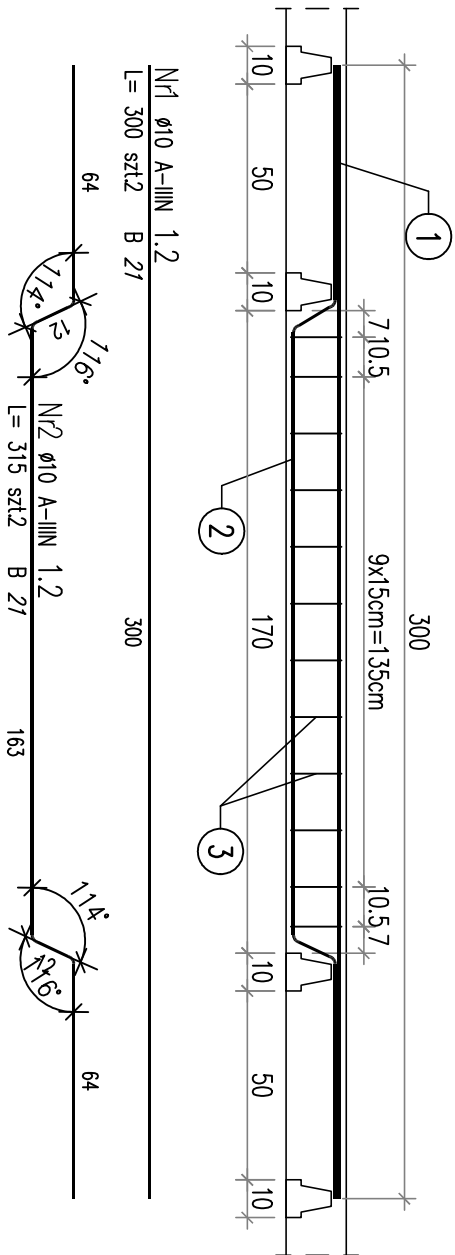


| | |
|-------------------------|------|
| Nr1 Ø8 A-IIIIN 1.1.6 86 | |
| L= 107 szt.1 | B 27 |
| Nr2 Ø8 A-IIIIN 1.1.6 93 | |
| L= 114 szt.1 | B 27 |

POZ. 1.2 (wykonać x 2)

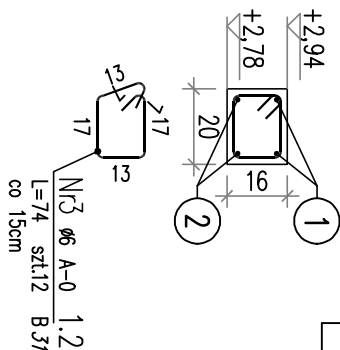
Wymian 20x16cm

Skala 1:20



Przekrój poprzeczny

Skala 1:20



ZESTAWIENIE STALI ZBROJENIOWEJ

| POZ. | NR PREJA | ø [mm] | DŁUGOŚĆ [m] | ILOŚĆ | | | DŁ. ŁĄCZNA [m] | |
|-------------------------|-------------|-----------|----------------|--------|-----------|-------|----------------|-------|
| | | | | PRETÓW | x POZ. | RAZEM | A-IIIIN | ø8 |
| | | | | | | | | |
| Poz. 1.1.5 – – 9 szt. | | | | | | | | |
| 1.1.5 | 1 | 8 | 0,960 | 1 | 9 | 9 | 8,64 | |
| | 2 | 8 | 1,010 | 1 | 9 | 9 | 9,09 | |
| DŁUGOŚĆ RAZEM [m] | | | | | | | | 17,73 |
| MASA JEDNOSTKOWA [kg/m] | | | | | | | | 0,395 |
| MASA [kg] | | | | | | | | 7,00 |
| MASA CAŁKOWITA [kg] | | | | | | | | 7 |

ZESTAWIENIE STALI ZBROJENIOWEJ


| POZ. | NR PRETA | ø [mm] | DŁUGOŚĆ [m] | ILOŚĆ | | | DŁ. ŁĄCZNA [m] |
|-------------------------|-------------|-----------|----------------|--------|--------|-------|----------------|
| | | | | PRETÓW | x POZ. | RAZEM | A-IIIIN |
| | | | | | | | ø8 |
| Poz. 1.1.6 – – 8 szt. | | | | | | | |
| 1.1.6 | 1 | 8 | 1,070 | 1 | 8 | 8 | 8,56 |
| | 2 | 8 | 1,140 | 1 | 8 | 8 | 9,12 |
| DŁUGOŚĆ RAZEM [m] | | | | | | | 17,68 |
| MASA JEDNOSTKOWA [kg/m] | | | | | | | 0,395 |
| MASA [kg] | | | | | | | 6,98 |
| MASA CAŁKOWITA [kg] | | | | | | | 6,98 |

ZESTAWIENIE STALI ZBROJENIOWEJ

| POZ. | NR PRĘTA | Ø [mm] | DŁUGOŚĆ [m] | ILOŚĆ | | | DŁ. ŁĄCZNA [m] | |
|-------------------------|----------|--------|-------------|--------|--------|-------|----------------|-------|
| | | | | PRĘTÓW | x POZ. | RAZEM | A-0 | A-III |
| Poz. 1.2 - - 2 szt. | | | | | | | | |
| 1.2 | 1 | 10 | 3,000 | 2 | 2 | 4 | | 12,00 |
| | 2 | 10 | 3,150 | 2 | 2 | 4 | | 12,60 |
| | 3 | 6 | 0,740 | 12 | 2 | 24 | 17,76 | |
| DŁUGOŚĆ RAZEM [m] | | | | | | | 17,76 | 24,60 |
| MASA JEDNOSTKOWA [kg/m] | | | | | | | 0,222 | 0,617 |
| MASA [kg] | | | | | | | 3,94 | 15,18 |
| MASA CAŁKOWITA [kg] | | | | | | | 19,12 | |

UWAGI:

- beton C20/25 - XC1
- stal zbrojeniowa A-IIIIN, A-0
- drewno kl. C24
- otulina zbrojenia 2cm

| | | | |
|--|--|---|--|
|  | | Pracownia Konstrukcji Teka | |
| Pracownia Konstrukcji | | Tomasz Kniec | |
| 43-300 Bielsko – Bialo ul. Bohaterów Warszawy 2/5 | | tel. 502 089 993, e-mail: kniec@gmail.com | |
| OPROGRAMOWANIE: ZWCAD 2019 professional | | nr ser.: 2H9B-28BZ-SK6T-5VL-9CAB-**** | |
| TEMA: OPRACOWANIE: NADBUDOWA BUDYNKU JEDNORODZINNEGO WRAZ Z PRZEBUDOWĄ DACHU I TERMOMODERNIZACJĄ | | | |

| | | | |
|-------------------------------------|--|-------------|--|
| LOKALIZACJA: | | NR RYSUNKU: | |
| 43-211 Piasek, ul. Paderewskiego 33 | | K-07 | |
| TREŚĆ RYSUNKU: | | SKALA: | |
| Belki RS110 i wymian 20x16cm | | 1:20 | |
| Poz. 1.1.5 / 1.1.6 / 1.2 | | BRAZJA: | |
| PROJEKTOWAŁ: | | KONSTR. | |
| Inż. Tomasz Knieć | | DATA: | |
| upr.nr SLK/2159/PWK/08 | | 23.05.2025 | |
| SPRAWDZIŁ: | | STRONA: | |
| | | 28 | |